

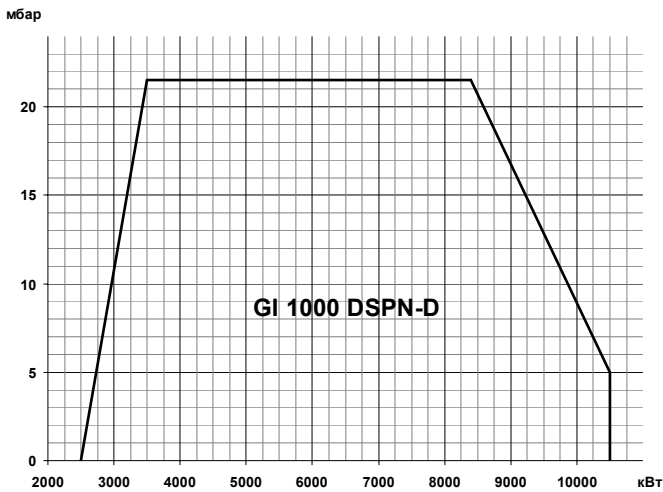

GI 1000 DSPN-D арт. 6553010
GI 1000 DSPN-D 100 °E арт. 6553410

Модулирующая горелка для сжигания тяжелого жидкого топлива состоит из:

- Стальной корпус,
- Воздушная заслонка,
- Регулируемая подпорная шайба,
- УФ датчик пламени,
- Электромеханический автомат горения,
- Регулятор расхода жидкого топлива,
- Вентилятор с мотором,
- Мотор насоса,
- Трансформатор розжига,
- Регулятор топливозвоздушной смеси с сервоприводом,
- Насос жидкого топлива с регулятором давления,
- Подогреватель жидкого топлива,
- Головка горелки из нержавеющей жаропрочной стали,
- Фланец крепления к теплогенератору.

Технические характеристики

Горелка	GI 1000 DSPN-D	GI 1000 DSPN-D 100 °E
Мощность		2500÷10500 кВт
Регулирование мощности		Модуляционное
Режим работы		Прерывистый (остановка 1 раз в 24 ч)
Максимальная вязкость топлива	50 °E при 50 °C	100 °E при 50 °C
Распыление жидкого топлива		Механическое
Электропитание		~3/380В/50 Гц
Степень электробезопасности		IP40
Потребляемая электрическая мощность	66,7 кВт	67,0 кВт
Мотор вентилятора		22,0 кВт
Мотор насоса		4,0 кВт
ТЭН		40,0 кВт
Автомат горения		SIEMENS LFL 1.335
Сервопривод		SCM 20
Датчик пламени		SIEMENS QRA 2
Насос		BALTUR 3000
Область регулирования давления		15-40 бар
Заводская настройка давления		22 бар
Количество форсунок жидкого топлива		1 шт.
Уровень шума		98,0 дБ(А)

Диаграмма


Горелка	A	A1	A2	B	B1	B2	C	D	E	F	I	L	M	N
GI 1000 DSPN	1465	800	665	1260	855	405	1960	430	480	490	800	765	M16	495

Комплект поставки

Комплект крепления к теплогенератору	Теплоизоляционная прокладка, болты	1 шт.
Фильтр жидкого топлива (арт. 31186)	300 мкн	1 шт.
Жидкотопливные шланги	1 1/2" (FD) – 1 1/2" (MD) X 1500 мм	2 шт.

FD – накидная гайка прямая
MD – ниппель вкручиваемый прямой

Принадлежности

Принадлежности для автоматизации:		
Регулятор мощности LC 3	98000055	
Датчики температуры:		
0 °C ÷ 130 °C	98000023	98000045
0 °C ÷ 500 °C	98000021	98000046
0 °C ÷ 1100 °C	98000022	98000047
Датчики давления:		
0 ÷ 1 бар		98000048
0 ÷ 10 бар		98000049
0 ÷ 16 бар		
0 ÷ 25 бар		
0 ÷ 40 бар		

Принадлежности для топливоподачи:

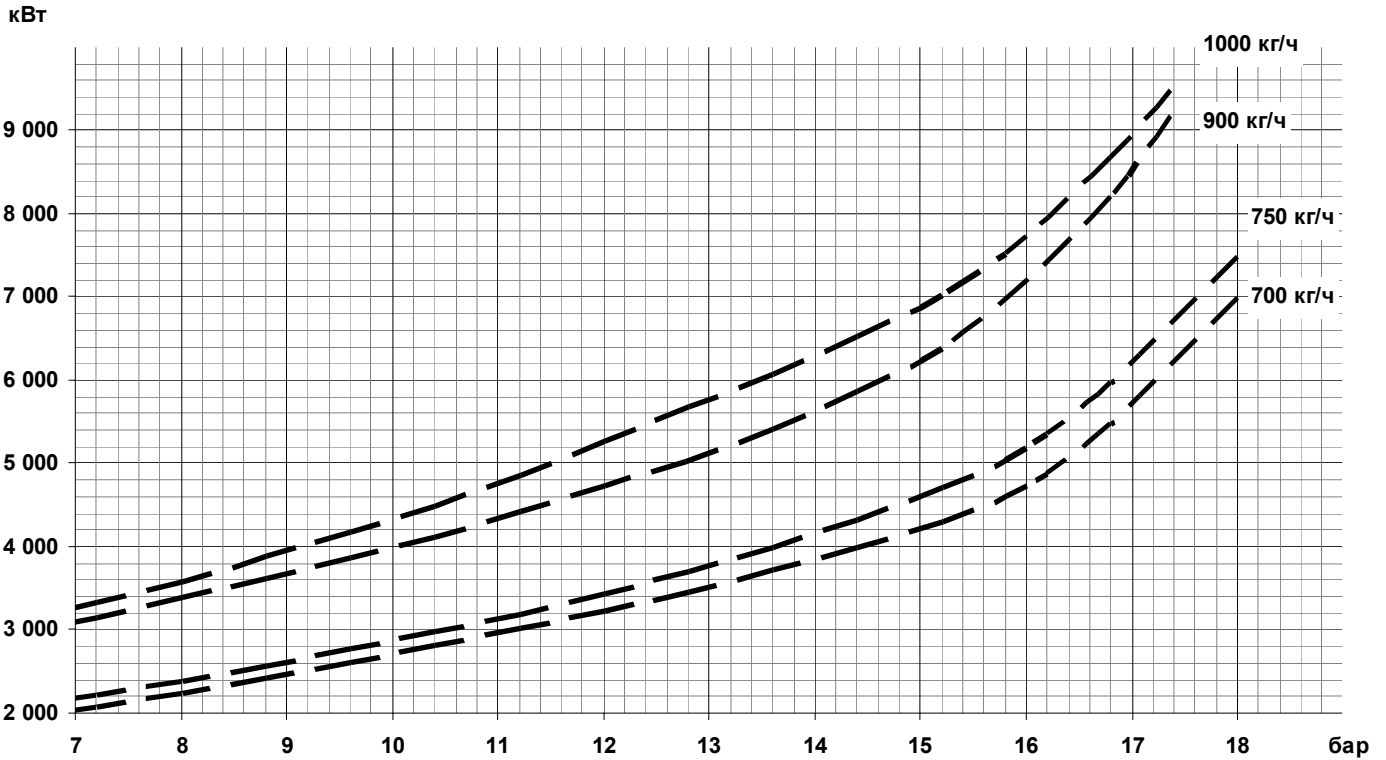
- Регуляторы давления жидкого топлива
- Насосы для кольцевого топливопровода

- Манометры
- Дегазатор
- Фильтры

Форсунки

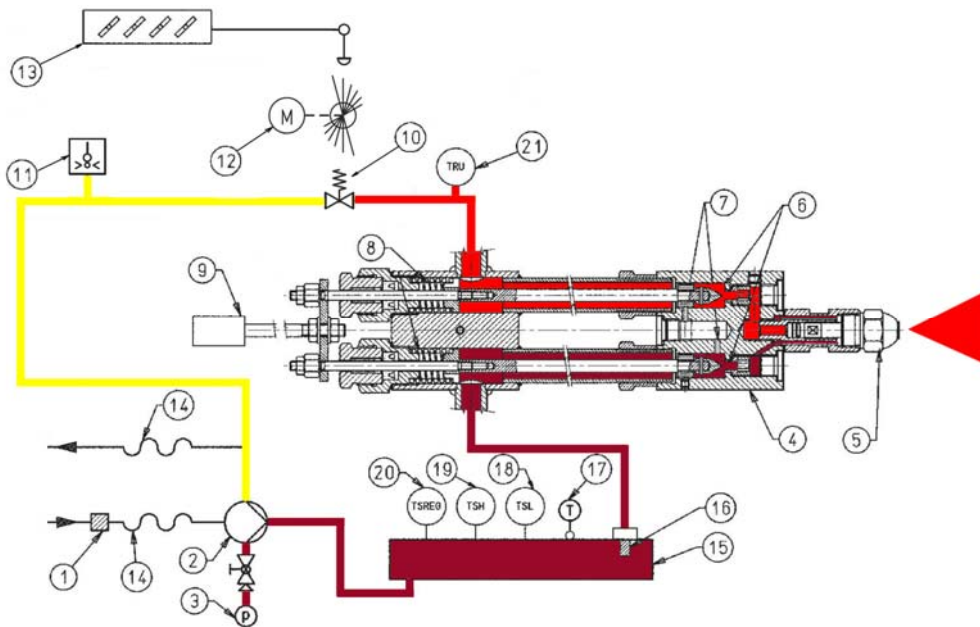
Bergonzo ZZ/5 700 кг/ч 45° SA	98000280	Bergonzo ZZ/5 900 кг/ч 45° SA	98000284
Bergonzo ZZ/5 750 кг/ч 45° SA	98000281	Bergonzo ZZ/5 1000 кг/ч 45° SA	98000285

Диаграмма производительности форсунки в зависимости от давления в обратном топливопроводе.



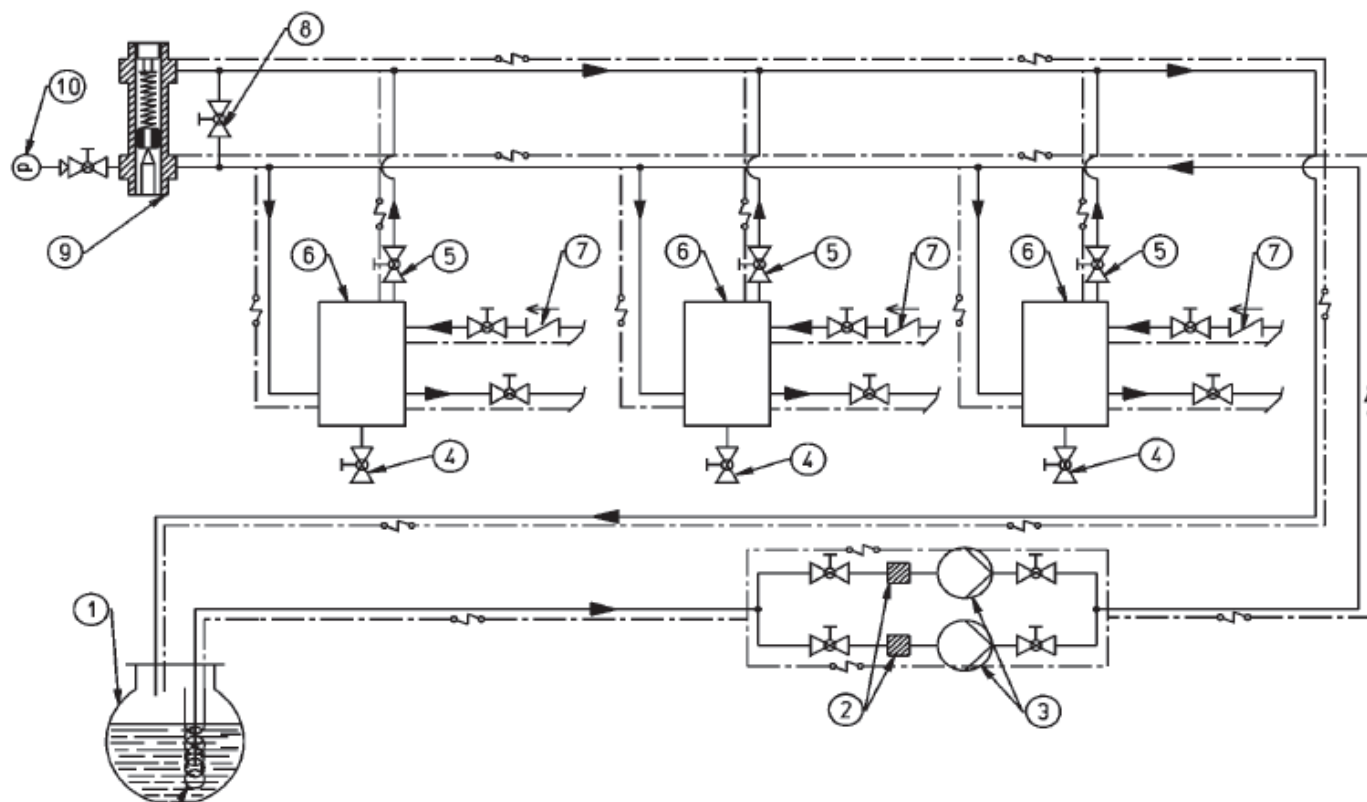
* Давление на форсунке 20 бар

Принципиальная гидравлическая схема



- | | | | | | |
|---|-------------------|----|---|----|---|
| 1 | Фильтр | 8 | Пружина | 15 | Подогреватель топлива |
| 2 | Насос | 9 | Электромагнит | 16 | Фильтр с клапаном |
| 3 | Манометр | 10 | Регулятор расхода | 17 | Термометр |
| 4 | Форсуночный блок | 11 | Реле давления в обратном топливопроводе | 18 | Реле максимальной температуры |
| 5 | Форсунка | 12 | Сервопривод регулятора топливовоздушной смеси | 19 | Реле минимальной температуры |
| 6 | Игольчатый клапан | 13 | Воздушная заслонка | 20 | Регулирующее температурное реле |
| 7 | Байпас | 14 | Гибкий патрубок | 21 | Реле температуры обратного топливопровода |

Схема топливоподачи по кольцевому топливопроводу



- | | | | |
|----|--|-----|--|
| 1. | Топливный бак | 6. | Дегазатор |
| 2. | Фильтр кольцевого топливопровода | 7. | Обратный клапан |
| 3. | Насос кольцевого топливопровода | 8. | Кран байпаса (нормально закрыт) |
| 4. | Слив | 9. | Регулятор давления «перед собой» (1,5 – 2 бар) |
| 5. | Кран отвода воздуха и газов (нормально открыт) | 10. | Манометр |

Диаграмма вязкости

